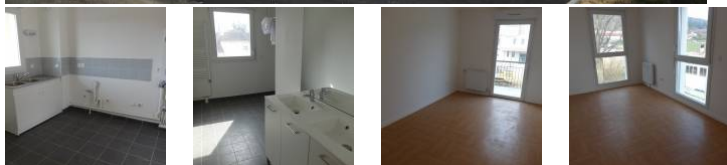


A LOUER

LOUVIERS - T4 de 84 m²

Logement Familial 
de l'Eure

Groupe ActionLogement



Informations

Référence	5163
Groupe	LOUVIERS LA PRAIRIE
Type	Appartement, Type 4
Ville	Louviers
Lieudit	Bat m - apt 103
Adresse	1 chemin des fontenelles
Surface	84 m ²
Étage	1 ^{er}
Accessibilité handicapés	oui

Description

LOUVIERS "LA PRAIRIE" APPARTEMENT DE TYPE 4 SITUE AU 1ER ETAGE

Dans résidence Calme et sécurisée avec ascenseur :

Appartement de type 4 (3 chambres) comprenant :

- 1 balcon privatif donnant sur l'entrée de l'appartement
- 1 entrée
- 1 toilette
- 1 cuisine ouverte sur le séjour
- 1 séjour lumineux
- 1 salle de bains avec double vasque et douche sans seuil
- 3 chambres
- 1 place de parking en sous-sol

Chauffage individuel au gaz de ville, Pas de frais d'agence

Loyer de 795.94 €/mois dont 89.60 € de charges

Diagnostic de Performance énergétique

Consommation énergétique	60 kW	B
Emission Gaz à effet de serre	14 CO2	C

Loyer et charges

Loyer	709,32 €
Charges*	89,60 €
Loyer avec charges comprises	798,92 €
Cautiion	709,32 €

* Le montant des charges peut varier en fonction de la composition familiale.

Pour en bénéficier :

- Avoir votre demande de logement active <https://www.demande-logement-social.gouv.fr/>
- Contacter le Logement Familial de l'Eure par mail sorlach@lfeure.fr ou au 02.32.62.23.23

Les avantages :

- Pas de frais d'agence
- Une assistance 24H/24H
- Un contact privilégié avec les équipes du Logement Familial pour le suivi de votre location
- Votre espace locataire sur www.lfeure.fr